



**L' Abeille Rousse**  
Préserver et valoriser les abeilles sauvages

L'association qui s'engage pour la sauvegarde des abeilles sauvages, préserve et valorise le travail des insectes pollinisateurs.



« Nos trois expériences différentes des insectes nous ont amené à croiser nos savoirs pour s'enrichir de la compétence des autres et imaginer le projet APIDAE PollExpert. La porte reste toujours ouverte à de nouvelles rencontres et diverses collaborations. »

Les cofondateurs : Jean-Marc, Paul & Martin.

Créée en 2018

l'association :

« **Abeille Rousse**  
**APIDAE PollExpert** »

partage ses savoir-faire en matière de pollinisation, son expérience de la gestion des abeilles domestiques et de la multiplication des populations d'abeilles sauvages autochtones (osmies).



## LA VIE DE L'ABEILLE ROUSSE

L'Abeille Rousse est l'emblème de notre association. C'est une abeille solitaire qui ne produit pas de miel contrairement aux abeilles domestiques.

Elle naît tôt au printemps, se fait féconder et collecte nectar et pollen qu'elle stocke dans une série de petites cavités. Elle y pond un œuf d'où naîtra un an plus tard sa « succession » qu'elle ne connaîtra jamais...

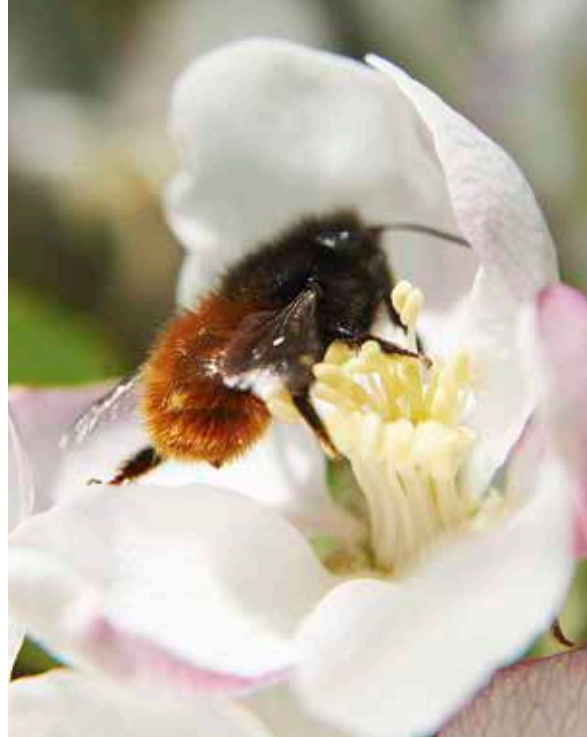
Pour garantir leur survie, les cocons vont passer tout l'hiver dans le laboratoire de l'association APIDAE PollExpert, à l'abri des prédateurs potentiels et des intempéries. Ils sont remis à proximité des nichoirs tout neufs une dizaine de jours avant la floraison du verger à polliniser, car elle est extrêmement performante dans cette activité.

## LES NICHOIRS DE L'ABEILLE ROUSSE

En matière de nidification naturelle, l'osmie est particulièrement opportuniste. Chez nous, ce sont des nichoirs qui les accueillent.

Nos nichoirs en bois constituent un ensemble de galeries juxtaposées dans laquelle l'osmie dépose un œuf à côté d'un mélange de nectar, pollen et salive qui nourrira la larve avant qu'elle ne forme son cocon.

Chaque futur cocon est séparé des autres par une mince cloison de boue séchée.



## DES FORMATIONS À LA DEMANDE

*Chaque formation s'articule autour d'échanges et de documents techniques.*



### **SAUVEGARDER & RÉINTRODUIRE L'ABEILLE SAUVAGE**

La sauvegarde de nos abeilles solitaires privilégie les espèces locales que nous suivons depuis plus de cinq ans. Ainsi nous pouvons assurer leur préservation et lutter contre les principales causes connues de disparition des insectes sauvages.



### **FORMER LES PROFESSIONNELS & LE GRAND PUBLIC**

Insectes butineurs et techniques de pollinisation sont des sujets assez mal connus du grand public mais aussi d'une bonne partie de professionnels. Sur la base de nos expérimentations, nous pouvons proposer des conseils concrets et des formations.



### **RECHERCHER & EXPÉRIMENTER LA POLLINISATION ET LA BIODIVERSITÉ**

Pour mieux comprendre et expliquer l'intérêt des abeilles solitaires pour la pollinisation, nous engageons chaque année des expérimentations avec différents partenaires économiques et centres de recherche.

**L'association peut fournir matériels et insectes pour des réintroductions et des services de pollinisation dirigée.**